

中華民國115年度

新北市總預算

新北市政府教育局主管

新北市地方教育發展基金
新北市萬里區萬里國民小學

附屬單位預算之分預算
(非營業部分)

(法定版)

新北市萬里區萬里國民小學編

新北市萬里區萬里國民小學
新北市地方教育發展基金
目 次
中 華 民 國 115 年 度

一、業務計畫及預算說明.....	第	1	-	4	頁
二、預算主要表					
1、基金來源、用途及餘絀預計表.....	第	5	-	5	頁
2、基金來源、用途及餘絀預計表說明.....	第	6	-	6	頁
3、現金流量預計表.....	第	7	-	7	頁
三、預算明細表					
1、基金來源明細表.....	第	8	-	8	頁
2、基金用途明細表.....	第	9	-	12	頁
四、預算附表					
單位(或計畫)成本分析表.....	第	13	-	13	頁
五、預算參考表					
1、5年來主要業務計畫分析表.....	第	14	-	14	頁
2、員工人數彙計表.....	第	15	-	15	頁
3、用人費用彙計表-依人員別.....	第	16	-	17	頁
4、用人費用彙計表-依用途別.....	第	18	-	19	頁
5、各項費用彙計表.....	第	20	-	23	頁
6、補辦預算明細表.....	第	24	-	24	頁
六、附 錄					
1、預計平衡表.....	第	25	-	26	頁
2、資本資產明細表.....	第	27	-	27	頁

新北市萬里區萬里國民小學

新北市地方教育發展基金

業務計畫及預算說明

中華民國 115 年度

壹、基金概況

一、設立宗旨及願景

- (一)本校依據「國民教育法」之規定辦理，以養成德、智、體、群、美五育均衡發展之健全國民為宗旨。
- (二)本校自 99 年度起依教育經費編列與管理法第 13 條規定設置「新北市地方教育發展基金」，以促進教育健全發展，提昇教育經費運用績效。

二、施政重點

- (一)一切以學生為主題，發展學生多元智慧，達成學生全人教育。
- (二)人性化的領導，家庭式的關懷，營造和諧溫馨的校園氣氛。
- (三)重視學生身心健康，強化學生體適能健全發展。
- (四)綠化美化校園環境，營造優質的學習場所。
- (五)結合地方資源，充實教育設施，建構親師生教育共同體。
- (六)本著全人教育精神，充實教育設施，建構親師生教育共同體。

三、組織概況

本校設置校長 1 人，綜理全校校務，下設教務處、學務處、總務處、輔導室、附設幼兒園、人事室及會計室等單位，員額編制教師 32 人、教保員 3 人、職員 4 人、工友 2 人、廚工 2 人，共計 44 人。

四、基金歸類及屬性

本基金係預算法第 4 條第 1 項第 2 款所定，特定收入來源，供特殊用途之特別收入基金，並編製附屬單位預算。

貳、業務計畫

單位：新臺幣千元

一、基金來源

來源別	本年度預算數	實施內容
財產收入	2	利息收入 2 千元。
政府撥入收入	52,529	公庫撥款收入 5,252 萬 9 千元。
規費收入	55	使用規費收入 5 萬 5 千元。
教學收入	1,090	學雜費收入 109 萬元。
其他收入	85	雜項收入 8 萬 5 千元。

二、基金用途

業務計畫	本年度預算數	實施內容
國民教育業務計畫	53,691	本年度預算編列 5,369 萬 1 千元，計有普通班 12 班、特教班 2 班、附設幼兒園 4 班，合計 18 班，學生人數 395 人；本計畫擬新購各科教學設備，充實各科教材，以提高教學效能，革新教學方法；辦理場地開放、藝文競賽、數位教學、科學推廣、學生輔導等項目，以期透過各項活動，強健學生身心體魄，增進學生生活智慧；配合校務推動行政處室支援工作，進而增進運作效能。
建築及設備業務計畫	130	本年度預算編列 13 萬元，計有其他設備 13 萬元，辦理充實學校館藏圖書、各項教學及辦公設備。

參、預算概要

一、基金來源及用途之預計

(一)本年度基金來源 5,376 萬 1 千元，較上年度預算數 5,203 萬 3 千元，增加 172 萬 8 千元，約 3.32%，主要係市庫撥款收入增加所致。

(二)本年度基金用途 5,382 萬 1 千元，較上年度預算數 5,215 萬 3 千元，增加 166 萬 8 千元，約 3.20%，主要係用人費用增加所致。

二、基金餘絀之預計

本年度基金來源及用途相抵後，差短為 6 萬元，較上年度預算數 12 萬元，減少 6 萬元，約 50.00%，將移用以前基金餘額 6 萬元支應。

三、補辦預算事項

(一)固定資產之建設改良擴充

1.113 年度低碳校園改造補助計畫，10 萬元。

肆、以前年度計畫實施成果概述

一、前(113)年度計畫實施成果概述：基金來源決算數 6,305 萬 5,669 元，基金用途決算數 6,297 萬 5,575 元，賸餘數 8 萬 94 元。

二、上年度已過期間(114 年 1 月 1 日至 6 月 30 日止)計畫實施成果概述：

(一)基金來源部分：政府撥入收入 4,209 萬 3,291 元、規費收入 6 萬 3,505 元、教學收入 50 萬 2,200 元。

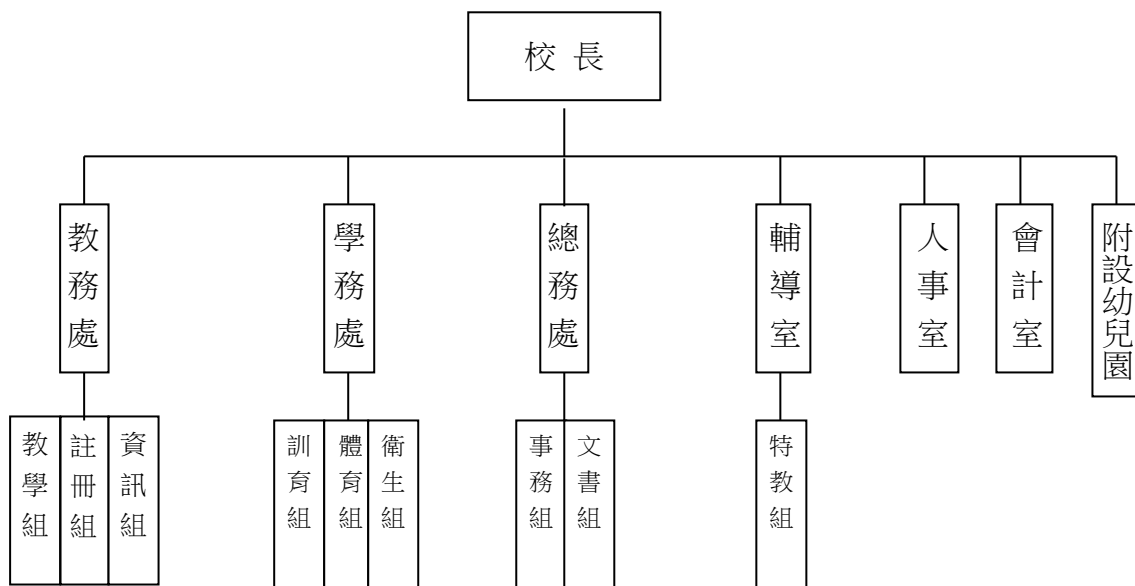
(二)基金用途部分：國民教育業務計畫 3,580 萬 5,153 元、建築及設備業務計畫 3 萬 8,056 元。

(三)總計 114 年上半年賸餘數 681 萬 5,787 元。

伍、組織系統圖

新北市萬里區萬里國民小學

組織系統圖



教育人員				公務人員												技工工友				編制員額總計		
總班級數	總教師人數	校長	教保員	專任運動教練	組長	幹事	護理師或護士	營養師	主任(人)	助理員(人)	書記(人)	人事管理員	主任(會)	佐理員(會)	會計員	留用人員	合計	技工	工友		廚工	合計
18	32	1	3	0	0	1	1	0	0	0	0	1	0	0	1	0	4	0	2	2	4	44

新北市萬里區萬里國民小學
 新北市地方教育發展基金
基金來源、用途及餘絀預計表
 中華民國115年度

單位：新臺幣千元

前年度決算數	項 目	本年度預算數	上年度預算數	比較增減(-)
63,056	基金來源	53,761	52,033	1,728
0	徵收及依法分配收入	0	0	0
0	徵收收入	0	0	0
0	違規罰款收入	0	0	0
84	勞務收入	0	0	0
84	服務收入	0	0	0
8	財產收入	2	2	0
5	財產處分收入	0	0	0
3	利息收入	2	2	0
61,830	政府撥入收入	52,529	50,864	1,665
61,830	公庫撥款收入	52,529	50,864	1,665
0	規費收入	55	55	0
0	使用規費收入	55	55	0
1,021	教學收入	1,090	1,027	63
1,021	學雜費收入	1,090	1,027	63
113	其他收入	85	85	0
113	雜項收入	85	85	0
62,976	基金用途	53,821	52,153	1,668
62,749	國民教育計畫	53,691	52,013	1,678
62,749	國民小學教育	53,691	52,013	1,678
227	建築及設備計畫	130	140	-10
0	營建及修建工程	0	0	0
0	交通及運輸設備	0	0	0
227	其他設備	130	140	-10
80	本期賸餘 (短絀-)	-60	-120	60
1,192	期初基金餘額	1,152	1,092	60
0	解繳公庫	0	0	0
1,272	期末基金餘額	1,092	972	120

備註：

新北市萬里區萬里國民小學
新北市地方教育發展基金
基金來源、用途及餘絀預計表說明
中華民國 115 年度

壹、基金來源：

- 一、財產收入：本年度預算數為 2 千元，主要為專戶利息收入 2 千元。
- 二、政府撥入收入：本年度預算數 5,252 萬 9 千元，主要為市庫撥款收入 5,252 萬 9 千元。
- 三、規費收入：本年度預算數為 5 萬 5 千元，主要為場地租借 5 萬 5 千元。
- 四、教學收入：本年度預算數為 109 萬元，主要為幼兒園學費 96 萬 6 千元、幼兒園學生活動費 12 萬 4 千元。
- 五、其他收入：本年度預算數為 8 萬 5 千元，主要為公有宿舍使用費 8 萬 5 千元。

貳、基金用途：

- 一、國民教育業務計畫：本年度預算數為 5,369 萬 1 千元，主要擬新購各科教學設備，充實各科教材，以提高教學效能，革新教學方法；辦理場地開放、藝文競賽、數位教學、科學推廣、學生輔導等項目，以期透過各項活動，強健學生身心體魄，增進學生生活智慧；配合校務推動行政處室支援工作，進而增進運作效能。
- 二、建築及設備業務計畫：本年度預算數為 13 萬元，包括其他設備 13 萬元，主要係辦理充實學校館藏圖書、各項教學及辦公設備。

新北市萬里區萬里國民小學
 新北市地方教育發展基金
現金流量預計表
 中華民國115年度

單位：新臺幣千元

項 目	預 算	數	說 明
業務活動之現金流量			
本期賸餘(短絀)		-60	
調整非現金項目		0	
流動資產淨減(淨增)		0	
流動負債淨增(淨減)		0	
業務活動之淨現金流入(流出)		-60	
其他活動之現金流量			
增加短期債務及其他負債		0	
增加其他負債		0	
增加其他資產		0	
增加其他資產		0	
其他活動之淨現金流入(流出)		0	
現金及約當現金之淨增(淨減)		-60	
期初現金及約當現金		11,828	
期末現金及約當現金		11,768	

註：

新北市萬里區萬里國民小學
 新北市地方教育發展基金
基金來源明細表
 中華民國 115 年度

單位：新臺幣千元

科目及業務項目	單位	預 算 數			說 明
		數量 (業務量)	利(費)率	金 額	
財產收入				2	
利息收入	年	1	2,000	2	專戶利息收入
政府撥入收入				52,529	
公庫撥款收入	年	1	52,529,000	52,529	市庫撥款收入
規費收入				55	
使用規費收入	年	1	50,000	50	場地租借(收支併列)
使用規費收入	年	1	5,000	5	場地租借(收支併列)-設置太陽光電發電系統獎勵金
教學收入				1,090	
學雜費收入	年	1	124,000	124	學生活動費(收支併列)-幼兒園
學雜費收入	年	1	966,000	966	學費-幼兒園
其他收入				85	
雜項收入	年	1	85,000	85	公有宿舍使用費
總 計：				53,761	

新北市萬里區萬里國民小學
 新北市地方教育發展基金
基金用途明細表
 中華民國115年度

單位：新臺幣千元

前年度 決算數	業務計畫及 用途別科目	本年度 預算數	上年度 預算數	計畫內容說明
62,749	53 國民教育計畫	53,691	52,013	
62,749	532 國民小學教育	53,691	52,013	
58,725	1 用人費用	49,089	47,558	
32,582	11 正式員額薪資	28,639	27,639	
29,457	113 職員薪金	27,839	26,839	教職員薪資
2,064		0	0	
243	114 工員工資	0	0	
818		800	800	工友及廚工薪資
6,768	12 聘僱及兼職人員薪資	454	508	
27	121 聘用人員薪金	0	0	
579		0	0	
454	122 約僱職員薪金	0	0	
5,068	124 兼職人員酬金	0	0	
116		0	0	
524		400	400	兼代課鐘點費
0		54	108	國小兼任輔導教師減課鐘點費
829	13 加(夜)班費	829	609	
829	134 未休假加班費	829	609	未休假加班費
6,861	15 獎金	7,210	7,000	
2,964	151 考績獎金	3,000	3,000	教職員工考績獎金
3,773	152 年終獎金	4,000	4,000	教職員工年終獎金
124		0	0	
0	15Y 其他獎金	210	0	偏遠地區久任獎金
7,311	16 退休及卹償金	7,304	7,449	
313	161 職員退休及離職金	384	384	長期代理代課教師退職準備金
78		0	0	
6,878		2,735	2,740	教職員退撫基金提撥
0		4,145	4,285	教職員退休金、撫慰金、獎勵金
41	162 工員退休及離職金	40	40	廚工退職準備金提撥
4,374	18 福利費	4,653	4,353	
3,248	181 分擔員工保險費	3,567	3,567	教職員工公保、勞保、健保
185		0	0	
18	183 傷病醫藥費	96	96	教職員工健康檢查費
326	18Y 其他福利費	320	320	教職員休假補助費(10日內)
597		620	320	公教人員各項補助(婚喪及生育補助、子女教育補助相關費用)
0		50	50	教職員休假補助費(逾10日)
3,306	2 服務費用	3,507	3,329	
579	21 水電費	485	485	
174	212 工作場所電費	0	0	
0		25	29	場地租借(收支併列)-電費
344		415	411	電費
60	214 工作場所水費	45	45	水費
29	22 郵電費	46	46	

新北市萬里區萬里國民小學
 新北市地方教育發展基金
基金用途明細表
 中華民國115年度

單位：新臺幣千元

前年度 決算數	業務計畫及 用途別科目	本年度 預算數	上年度 預算數	計畫內容說明
11221	郵費	16	16	郵資
18222	電話費	30	30	電話費
2923	旅運費	60	60	
0231	國內旅費	20	20	國內旅費
29		40	40	小型學校差旅費
024	印刷裝訂與廣告費	25	25	
0241	印刷及裝訂費	25	25	各項資料印刷及裝訂費
67625	修理保養及保固費	527	519	
202252	一般房屋修護費	195	195	辦公房屋建物修繕
0		0	30	
87255	機械及設備修護費	90	66	各項機械及設備修繕
23		25	25	電腦設備及維護管理費
0		0	50	
28256	交通及運輸設備修護費	51	51	身心障礙學生就學交通車業務費-養護費(BFN-6920)
6257	雜項設備修護費	20	20	校園AED維護費
329		22	22	飲水設備維護費
0		14	0	場地租借(收支併列)-雜項設備修護費
0		60	60	辦公費-教學及辦公設備修護費
0		50	0	專用下水道機器操作運轉及維修相關經費
226	保險費	3	3	
2264	交通及運輸設備保險費	3	3	身心障礙學生就學交通車業務費-保險費(BFN-6920)
1,80427	一般服務費	2,201	2,031	
360279	外包費	60	60	校園保全服務費
0		312	312	庶務性工作委外辦理費用
1,28427D	計時與計件人員酬金	179	179	小型自立午餐學校廚工補助-2人
1		0	0	
27		16	16	場地租借(收支併列)-僱用專人值勤2人加班費
0		20	20	校園門禁安全維護費-僱用專人值勤2人加班費
0		500	445	身心障礙學生就學交通車臨時人員費用-司機1人薪資、保險、年終工作獎金及退職準備金
0		985	870	校園門禁安全維護費-僱用專人值勤2人薪資、保險、年終工作獎金、退職準備金及健康檢查費
13227F	體育活動費	129	129	教職員工文康活動費
11628	專業服務費	88	88	

新北市萬里區萬里國民小學
 新北市地方教育發展基金
基金用途明細表
 中華民國115年度

單位：新臺幣千元

前年度 決算數	業務計畫及 用途別科目	本年度 預算數	上年度 預算數	計畫內容說明
0285	講課鐘點、稿費、出席 審查及查詢費	19	19	社團活動經費
30287	委託檢驗(定)試驗認證 費	30	30	高低壓供電電氣技工維護費
333728Y	其他專業服務費	0	0	
160		0	0	
7229	公共關係費	16	16	校園環境維護費用
72291	公共關係費	23	23	飲水機水質檢測費用
3373	材料及用品費	72	72	
231	使用材料費	72	72	首長特別費(6,000元*12月)
2312	燃料	610	640	
0		49	47	
33532	用品消耗	2	2	割草機用燃料
115321	辦公(事務)用品	47	45	身心障礙學生就學交通車業務 費-油料(BFN-6920)
0		561	593	
0		230	230	辦公費-辦公(事務)用之消耗及 非消耗品
0		0	10	
0		0	30	
0		87	87	教學及行政用各項用品、文具 、紙張相關經費
0322	報章雜誌	5	5	訂閱圖書、報紙及雜誌相關費 用
13323	農業與園藝用品及環境 美化費	5	5	校園綠美化及環境清潔衛生用 品
1324	化學藥劑與實驗用品	10	10	教學實驗用品
18328	醫療用品(非醫療院所 使用)	3	3	健康中心衛生保健費
0		15	15	口腔檢查及保健工作經費
3232Y	其他用品消耗	6	6	推動學校健康促進政策經費
50		11	11	特教班教材編輯費
106		124	117	學生活動費(收支併列)-幼兒園 戶外教學等各項活動費用
0		28	28	購置體育相關器材用品、衛生 用品相關費用
0		26	25	運動會相關經費
0		11	11	特教班常年事務費
504	租金、償債、利息及相關 手續費	80	80	
5045	雜項設備租金	80	80	
50451	雜項設備租金	80	80	辦公費-影印機租金
166	稅捐及規費(強制費)	15	15	
1164	消費與行為稅	11	11	

新北市萬里區萬里國民小學
 新北市地方教育發展基金
基金用途明細表
 中華民國115年度

單位：新臺幣千元

前年度 決算數	業務計畫及 用途別科目	本年度 預算數	上年度 預算數	計畫內容說明
11646	使用牌照稅	11	11	身心障礙學生就學交通車業務費-牌照稅(BFN-6920)
466	規費	4	4	
1661	行政規費與強制費	0	0	
4663	汽車燃料使用費	4	4	身心障礙學生就學交通車業務費-燃料費(BFN-6920)
3157	會費、捐助、補助、分攤、照護、救濟與交流活動費	390	391	
671	會費	6	6	
6713	職業團體會費	6	6	教育會及其他團體會費
23672	捐助、補助與獎助	265	272	
183726	獎助學員生給與	12	12	國小原住民學生獎學金
0		14	10	國小低收入戶學生助學金
0		170	182	低收入戶、中低收入戶、身心障礙及家庭突遭變故學生午餐補助
5372Y	其他捐助、補助與獎助	7	7	幼兒園兒童節禮物
0		10	10	對學生之各項獎品
0		37	36	教師節紀念品
0		15	15	國小兒童節禮物
2374	補貼、獎勵、慰問、照護與救濟	24	18	
11743	獎勵費用	12	6	資深優良教師獎勵金
12744	慰問、照護及濟助金	12	12	退休(職)人員三節慰問金
5175	競賽及交流活動費	95	95	
51751	技能競賽	95	95	參加各項競賽活動相關費用
2275M	建築及設備計畫	130	140	
2275M4	其他設備	130	140	
2275	購建固定資產、無形資產、非理財目的之長期投資及營舍與設施工程支出	130	140	
22751	購建固定資產	130	140	
100514	購置機械及設備	0	0	
0		20	0	充實各項教學及辦公設備(以前年度可用賸餘)
33		20	15	充實各項教學及辦公設備
36516	購置雜項設備	40	55	充實各項教學及辦公設備
58		40	60	充實各項教學及辦公設備(以前年度可用賸餘)
0		10	10	充實學校館藏圖書
62,976	總計	53,821	52,153	

新北市萬里區萬里國民小學
 新北市地方教育發展基金
單位（或計畫）成本分析表
 中華民國 115 年度

單位：新臺幣千元

計 畫 別	單位	單位成本 (元)或 平均利 (費)率	數量	預 算 數	說 明
國民教育計畫				53,691	
國民小學教育				53,691	
建築及設備計畫				130	
其他設備				130	
合 計				53,821	

新北市萬里區萬里國民小學
 新北市地方教育發展基金
 5 年來主要業務計畫分析表

中華民國 115 年度

單位：新臺幣千元

年 度 及 項 目	單位	數量	單位成 本(元)或平 均利(費)率	預 (決) 算 數	說 明
本年度預算數				53,821	
國民教育計畫				53,691	
建築及設備計畫				130	
上年度預算數				52,153	
國民教育計畫				52,013	
建築及設備計畫				140	
前年度決算數				62,976	
國民教育計畫				62,749	
建築及設備計畫				227	
112年度決算數				61,316	
國民教育計畫				61,155	
建築及設備計畫				161	
111年度決算數				58,042	
國民教育計畫				57,647	
建築及設備計畫				395	

新北市萬里區
 新北市地方
用人費用
 中華民國

科 目	正式員 額薪資	聘僱人 員薪資	加(夜) 班費	津 貼	獎 金			退休及
					年終獎金	考績獎金	其他	退休金
總 計	28,639		829		4,000	3,000	210	7,304
國民教育計畫	28,639		829		4,000	3,000	210	7,304
正式人員	28,639		829		4,000	3,000	210	3,159
兼任人員								
其他人員								4,145

1、「計時與計件人員酬金」：僱用專人值勤1,021千元、身心障礙生交通車司機500千元、自立午餐及幼兒園廚工179千元。

2、考績獎金：依公務人員考績法第7、8、12條暨公立高級中等以下學校教師成績考核辦法第4條等規定，預算人數38人，預算金額為3,000千元。年終獎金：依據行政院各年度訂定之軍公教人員年終工作獎金發給注意事項，預算人數43人，預算金額為4,000千元。

萬里國民小學
教育發展基金
彙計表
115年度

單位：新臺幣千元

卹償金	資遣費	福 利 費				提繳費	合 計	兼任人員 用人費用	總 計
		分擔保 險費	傷病醫 藥費	提撥福 利金	其他				
		3,567	96		990		48,635	454	49,089
		3,567	96		990		48,635	454	49,089
		3,567	96		990		44,490		44,490
								454	454
							4,145		4,145

新北市萬里區
 新北市地方
 用人費用
 中華民國

科 目	正式員 額薪資	聘僱人 員薪資	加(夜) 班費	津 貼	獎 金			退休及
					年終獎金	考績獎金	其他	退休金
總 計	28,639		829		4,000	3,000	210	7,304
國民教育計畫	28,639		829		4,000	3,000	210	7,304
職員薪金	27,839							
工員工資	800							
兼職人員酬金								
未休假加班費			829					
考績獎金						3,000		
年終獎金					4,000			
其他獎金							210	
職員退休及離職金								7,264
工員退休及離職金								40
分擔員工保險費								
傷病醫藥費								
其他福利費								

1、「計時與計件人員酬金」：僱用專人值勤1,021千元、身心障礙生交通車司機500千元、自立午餐及幼兒園廚工179千元。

2、考績獎金：依公務人員考績法第7、8、12條暨公立高級中等以下學校教師成績考核辦法第4條等規定，預算人數38人，預算金額為3,000千元。年終獎金：依據行政院各年度訂定之軍公教人員年終工作獎金發給注意事項，預算人數43人，預算金額為4,000千元。

萬里國民小學
教育發展基金
彙計表
115年度

單位：新臺幣千元

卹償金	資遣費	福 利 費				提繳費	合 計	兼任人員 用人費用	總 計
		分擔保 險費	傷病醫 藥費	提撥福 利金	其他				
		3,567	96		990		48,635	454	49,089
		3,567	96		990		48,635	454	49,089
							27,839		27,839
							800		800
								454	454
							829		829
							3,000		3,000
							4,000		4,000
							210		210
							7,264		7,264
							40		40
		3,567					3,567		3,567
			96				96		96
					990		990		990

新北市萬里區萬里國民小學
 新北市地方教育發展基金
各項費用彙計表
 中華民國115年度

單位：新臺幣千元

前年度 決算數	上年度 預算數	科 目	本 年 度 預 算 數				
			合 計	國民教育計 畫	建築及設備 計畫		
58,725	47,558	用人費用	49,089	49,089	0		
32,582	27,639	正式員額薪資	28,639	28,639	0		
31,521	26,839	職員薪金	27,839	27,839	0		
1,061	800	工員工資	800	800	0		
6,768	508	聘僱及兼職人員薪資	454	454	0		
606		聘用人員薪金	0	0	0		
454		約僱職員薪金	0	0	0		
5,708	508	兼職人員酬金	454	454	0		
829	609	加(夜)班費	829	829	0		
829	609	未休假加班費	829	829	0		
6,861	7,000	獎金	7,210	7,210	0		
2,964	3,000	考績獎金	3,000	3,000	0		
3,897	4,000	年終獎金	4,000	4,000	0		
		其他獎金	210	210	0		
7,311	7,449	退休及卹償金	7,304	7,304	0		
7,269	7,409	職員退休及離職金	7,264	7,264	0		
41	40	工員退休及離職金	40	40	0		
4,374	4,353	福利費	4,653	4,653	0		
3,433	3,567	分擔員工保險費	3,567	3,567	0		
18	96	傷病醫藥費	96	96	0		
923	690	其他福利費	990	990	0		
3,306	3,329	服務費用	3,507	3,507	0		
579	485	水電費	485	485	0		
518	440	工作場所電費	440	440	0		
60	45	工作場所水費	45	45	0		
29	46	郵電費	46	46	0		
11	16	郵費	16	16	0		
18	30	電話費	30	30	0		
29	60	旅運費	60	60	0		
29	60	國內旅費	60	60	0		

新北市萬里區萬里國民小學
新北市地方教育發展基金
各項費用彙計表
中華民國115年度

單位：新臺幣千元

前 年 度 決 算 數	上 年 度 預 算 數	科 目	本 年 度 預 算 數				
			合 計	國民教育計 畫	建築及設備 計畫		
	25	印刷裝訂與廣告費	25	25	0		
	25	印刷及裝訂費	25	25	0		
676	519	修理保養及保固費	527	527	0		
202	225	一般房屋修護費	195	195	0		
110	141	機械及設備修護費	115	115	0		
28	51	交通及運輸設備修 護費	51	51	0		
335	102	雜項設備修護費	166	166	0		
2	3	保險費	3	3	0		
2	3	交通及運輸設備保 險費	3	3	0		
1,804	2,031	一般服務費	2,201	2,201	0		
360	372	外包費	372	372	0		
1,312	1,530	計時與計件人員酬 金	1,700	1,700	0		
132	129	體育活動費	129	129	0		
116	88	專業服務費	88	88	0		
	19	講課鐘點、稿 費、出席審查及查 詢費	19	19	0		
63	30	委託檢驗(定)試驗 認證費	30	30	0		
53	39	其他專業服務費	39	39	0		
72	72	公共關係費	72	72	0		
72	72	公共關係費	72	72	0		
337	640	材料及用品費	610	610	0		
2	47	使用材料費	49	49	0		
2	47	燃料	49	49	0		
335	593	用品消耗	561	561	0		
115	357	辦公(事務)用品	317	317	0		
	5	報章雜誌	5	5	0		
13	5	農業與園藝用品及 環境美化費	5	5	0		

新北市萬里區萬里國民小學
 新北市地方教育發展基金
 各項費用彙計表
 中華民國115年度

單位：新臺幣千元

前年度 決算數	上年度 預算數	科目	本年度預算數			
			合計	國民教育計畫	建築及設備計畫	
1	10	化學藥劑與實驗用品	10	10	0	
18	18	醫療用品(非醫療院所使用)	18	18	0	
188	198	其他用品消耗	206	206	0	
50	80	租金、償債、利息及相關手續費	80	80	0	
50	80	雜項設備租金	80	80	0	
50	80	雜項設備租金	80	80	0	
227	140	購建固定資產、無形資產、非理財目的之長期投資及營舍與設施工程支出	130	0	130	
227	140	購建固定資產	130	0	130	
133	15	購置機械及設備	40	0	40	
94	125	購置雜項設備	90	0	90	
16	15	稅捐及規費(強制費)	15	15	0	
11	11	消費與行為稅	11	11	0	
11	11	使用牌照稅	11	11	0	
4	4	規費	4	4	0	
1		行政規費與強制費	0	0	0	
4	4	汽車燃料使用費	4	4	0	
315	391	會費、捐助、補助、分攤、照護、救濟與交流活動費	390	390	0	
6	6	會費	6	6	0	
6	6	職業團體會費	6	6	0	
236	272	捐助、補助與獎助	265	265	0	
183	204	獎助學員生給與	196	196	0	
53	68	其他捐助、補助與獎助	69	69	0	
23	18	補貼、獎勵、慰問、照護與救濟	24	24	0	
11	6	獎勵費用	12	12	0	

新北市萬里區萬里國民小學
 新北市地方教育發展基金
各項費用彙計表
 中華民國115年度

單位：新臺幣千元

前年度 決算數	上年度 預算數	科目	本年度預算數			
			合計	國民教育計畫	建築及設備計畫	
12	12	慰問、照護及濟助金	12	12	0	
51	95	競賽及交流活動費	95	95	0	
51	95	技能競賽	95	95	0	
62,976	52,153	合計	53,821	53,691	130	

新北市萬里區萬里國民小學
 新北市地方教育發展基金
補辦預算明細表
 中華民國115年度

單位：新臺幣千元

項 目	金 額	辦理年度	說 明
一、固定資產之建設、改良、擴充 建築及設備計畫 514購置機械及設備	100 100 100	113	113年度低碳校園改造補助計畫，依113年11月1日新北府教衛環字第1132159807號函核准在案。

新北市萬里區萬里國民小學
 新北市地方教育發展基金
預計平衡表
 中華民國115年12月31日

單位：新臺幣千元

113年12月31日 實 際 數	科 目	115年12月31日 預 計 數	114年12月31日 預 計 數	比較增減
11,958	資 產 合 計	11,778	11,838	-60
11,958	資 產	11,778	11,838	-60
11,948	流動資產	11,768	11,828	-60
11,948	現金	11,768	11,828	-60
11,948	銀行存款	11,768	11,828	-60
0	應收款項	0	0	0
0	應收收益	0	0	0
0	預付款項	0	0	0
0	預付費用	0	0	0
0	投資、長期應收款 項、貸墊款及準備金	0	0	0
0	準備金	0	0	0
0	退休及離職準備 金	0	0	0
10	其他資產	10	10	0
10	什項資產	10	10	0
10	暫付及待結轉帳 項	10	10	0
556,502	代管資產	556,502	556,502	0
-556,502	應付代管資產	-556,502	-556,502	0
10,687	負 債	10,687	10,687	0
9,549	流動負債	9,549	9,549	0
9,549	應付款項	9,549	9,549	0
9,549	應付代收款	9,549	9,549	0
0	應付費用	0	0	0
0	應付工程款	0	0	0
0	其他應付款	0	0	0
1,138	其他負債	1,138	1,138	0
1,138	什項負債	1,138	1,138	0
1,135	存入保證金	1,135	1,135	0
0	應付退休及離職 金	0	0	0
3	暫收及待結轉帳 項	3	3	0
1,272	基金餘額	1,092	1,152	-60
1,272	基金餘額	1,092	1,152	-60
1,272	基金餘額	1,092	1,152	-60
1,272	累積餘額	1,092	1,152	-60

信託代理與保證資產
 保管品
 保證品

0 信託代理與保證負債
 0 應付保管品
 0 應付保證品

0
 0
 0

新北市萬里區萬里國民小學
 新北市地方教育發展基金
預計平衡表
 中華民國115年12月31日

單位：新臺幣千元

113年12月31日 實 際 數	科 目	115年12月31日 預 計 數	114年12月31日 預 計 數	比較增減
11,958	負債及基金餘額合計	11,778	11,838	-60

信託代理與保證資產
 保管品
 保證品

0 信託代理與保證負債
 0 應付保管品
 0 應付保證品

0
 0
 0

新北市萬里區萬里國民小學

新北市地方教育發展基金

資本資產明細表

中華民國115年度

單位：新臺幣千元

項 目	取得成本 (期初餘額)	以前年度 累計折舊/ 長期投資 評價	本 年 度 變 動					本年度累 計折舊/長 期投資評 價變動數	期末餘額
			增 加		減 少		主要增減 原因說明		
			金 額	類 型	金 額	類 型			
非理財目的之長期投資									
土地									
土地改良物	118	117						1	
房屋及建築	113	51					4	58	
機械及設備	13,323	10,249	40	(1)			1,560	1,554	
交通及運輸設備	2,895	1,645					318	932	
雜項設備	17,114	9,613	90	(1)			2,129	5,462	
購建中固定資產									
租賃資產									
租賃權益改良									
電腦軟體	33				13	(11)		20	
權利									
發展中之無形資產									
其他無形資產									
遞耗資產									
其他									
合計	33,596	21,676	130		13		4,011	8,027	

註：

